

## 2 Zimmerwohnung in Kirchberg - mit Gartenzugang zur Miete

Objekt: TB-26-317 • 3204 Kirchberg an der Pielach  
598,42 €



## Daten im Überblick

ImmoNr.	TB-26-317	Befeuerung	Öl
Objektart	Wohnung	Heizungsart	Zentralheizung
Objekttyp	Etagenwohnung	Küche	Einbauküche
Nutzungsart	Wohnen	Bad	Dusche
Vermarktungsart	Miete	Fahrstuhl	Kein Fahrstuhl
PLZ	3204	Kabel Sat TV	Ja
Ort	Kirchberg an der Pielach	Betriebskosten	79,50 €
Wohnfläche	51 m <sup>2</sup>	Nettomiete (exkl. USt.)	370,00 €
Anzahl Zimmer	2	Heizkosten	61,31 €
Anzahl	1	Sonst. Kosten	27,64 €
Schlafzimmer		Summe USt.	59,97 €
Anzahl	1	Gesamtbelastung	598,42 €
Badezimmer		Kaution	1.800,00 €
Boden	Laminat		

## Beschreibung

2-Zimmer-Mietwohnung in Kirchberg an der Pielach mit Gartenzugang

### Objektdaten

Ort: 3204 Kirchberg an der Pielach

Objektart: Mietwohnung (Dachgeschoss)

Wohnfläche: ca. 51 m<sup>2</sup>

Zimmer: 2

Schlafzimmer: 1

Badezimmer: 1

Küche: Einbauküche

Bad: Dusche

Boden: Laminat

Heizung: Öl-Zentralheizung

Lift: nein

Besonderheit: Gartennutzung möglich

### Objektbeschreibung

Zur Vermietung gelangt eine helle und gut geschnittene 2-Zimmer-Dachgeschosswohnung in einer gepflegten Wohnhausanlage in Kirchberg an der Pielach.

Die Wohnung besteht aus einem Vorraum, einem Wohnzimmer mit integrierter Küche, einem Schlafzimmer, einem Badezimmer mit Dusche, einem separaten WC sowie einem Abstellraum.

Die angenehme Raumaufteilung und die gute Belichtung sorgen für ein freundliches Wohngefühl.

Ein besonderes Plus ist die Möglichkeit zur Mitbenutzung des Gartens, der zusätzlichen Erholungsraum bietet. Ideal für Singles oder Paare.

Monatliche Kosten:

Miete (brutto): € 407,00  
Betriebskosten (brutto): € 87,45  
Heizung (brutto): € 73,57  
Verwaltung (brutto): € 30,40  
Gesamtmiete monatlich: € 598,42

(exkl. Strom und Haushaltsversicherung)

#### Lage

Ruhige Wohnlage in Kirchberg an der Pielach mit guter Infrastruktur. Einkaufsmöglichkeiten, öffentliche Verkehrsanbindung sowie Naherholungsgebiete befinden sich in der Nähe.

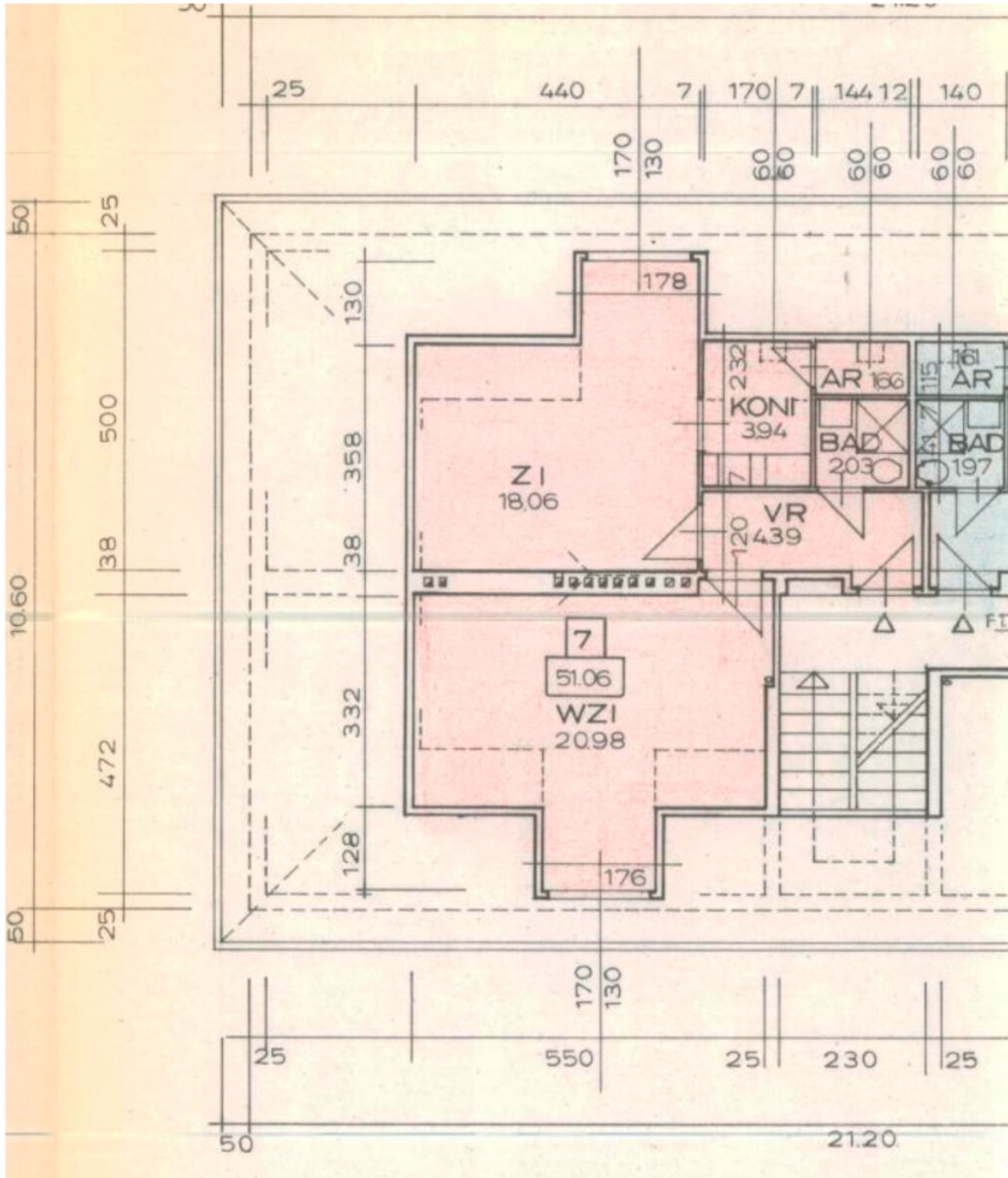
## Impressionen



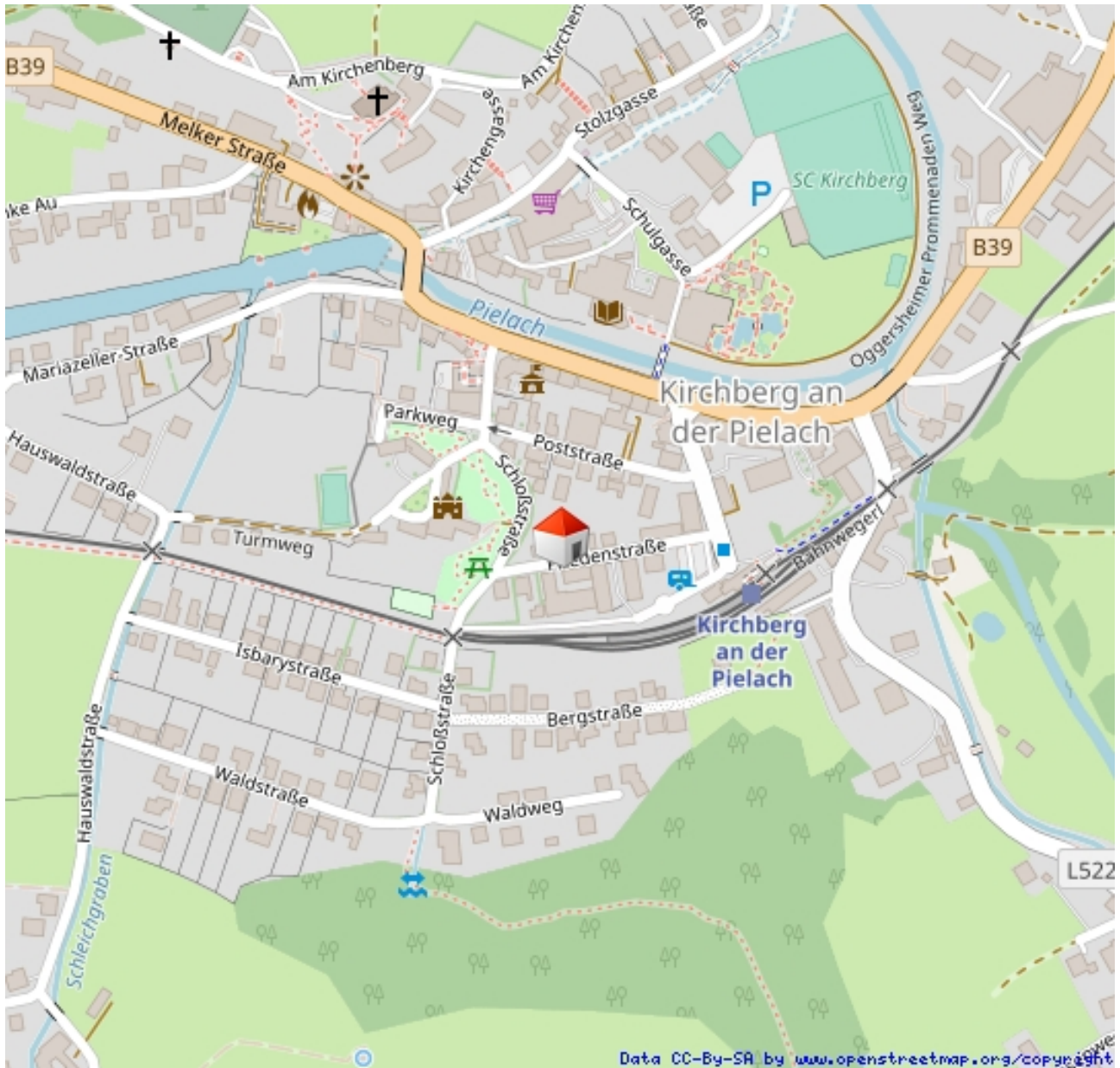




## Grundriss



## Lageplan



Lageplan

## Ihr Ansprechpartner

Herr Timo Burchartz  
IMMO AGENTUR Burchartz & Krenn GmbH  
Bahnhofstraße 25/4  
3300 Amstetten

Mobil: 06642130885

E-Mail: [burchartz@immoagentur-amstetten.at](mailto:burchartz@immoagentur-amstetten.at)

Web: [www.immoagentur-amstetten.at](http://www.immoagentur-amstetten.at)

### Rechtshinweis

Da wir Objektangaben nicht selbst ermitteln, übernehmen wir hierfür keine Gewähr. Dieses Exposé ist nur für Sie persönlich bestimmt. Eine Weitergabe an Dritte ist an unsere ausdrückliche Zustimmung gebunden und unterbindet nicht unseren Provisionsanspruch bei Zustandekommen eines Vertrages. Alle Gespräche sind über unser Büro zu führen. Bei Zuwiderhandlung behalten wir uns Schadenersatz bis zur Höhe der Provisionsansprüche ausdrücklich vor. Zwischenverkauf ist nicht ausgeschlossen.