

2 Zimmerwohnung in Kirchberg - mit Gartenzugang

Objekt: TB-25-276 • 3204 Kirchberg an der Pielach
83.000,00 €



Daten im Überblick

ImmoNr.	TB-25-276	Anzahl	1
Objektart	Wohnung	Badezimmer	
Objekttyp	Etagenwohnung	Boden	Laminat
Nutzungsart	Wohnen	Befeuerung	Öl
Vermarktungsart	Kauf	Heizungsart	Zentralheizung
PLZ	3204	Küche	Einbauküche
Ort	Kirchberg an der Pielach	Bad	Dusche
Wohnfläche	51 m ²	Fahrstuhl	Kein Fahrstuhl
Anzahl Zimmer	2	Kabel Sat TV	Ja
Anzahl	1	Kaufpreis	83.000,00 €
Schlafzimmer		Provision	3 % zzgl. 20% USt.

Beschreibung

Preis-Leistungs-Tipp für Eigennutzer oder Anleger!

Dachgeschosswohnung mit Gartennutzung

Kaufpreis: 83.000 EUR

Wohnfläche: ca. 51,06 m²

Lage: Dachgeschoss, kein Lift

Besonderheit: Gartennutzung gestattet

Objektbeschreibung

Zum Verkauf steht eine gemütliche Dachgeschosswohnung in einer gepflegten Wohnhausanlage. Die ca. 51 m² große Wohnung verfügt über einen Vorraum, Wohnzimmer mit Küche, Schlafzimmer, Bad, WC sowie Abstellraum.

Die Wohnung besticht durch ihre Helligkeit und die praktische Raumaufteilung. Ein besonderes Plus ist die Möglichkeit, den Garten mitzubedenutzen.

Kosten (monatlich, brutto)

Betriebskosten: 87,45 EUR

Heizung: 73,57 EUR

Verwaltung: 30,40 EUR

Rücklage: 59,74 EUR

Gesamt: 251,16 EUR

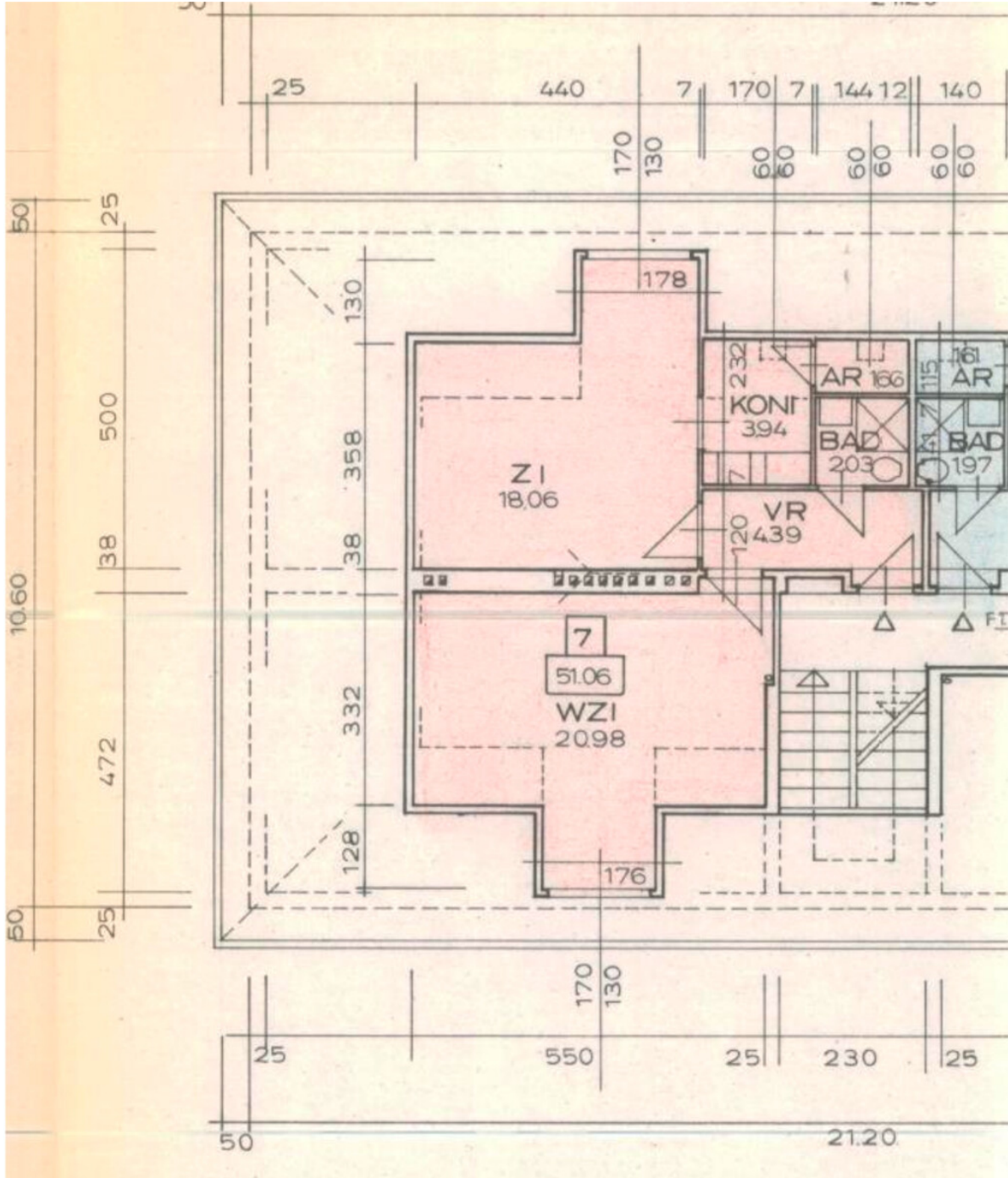
Impressionen



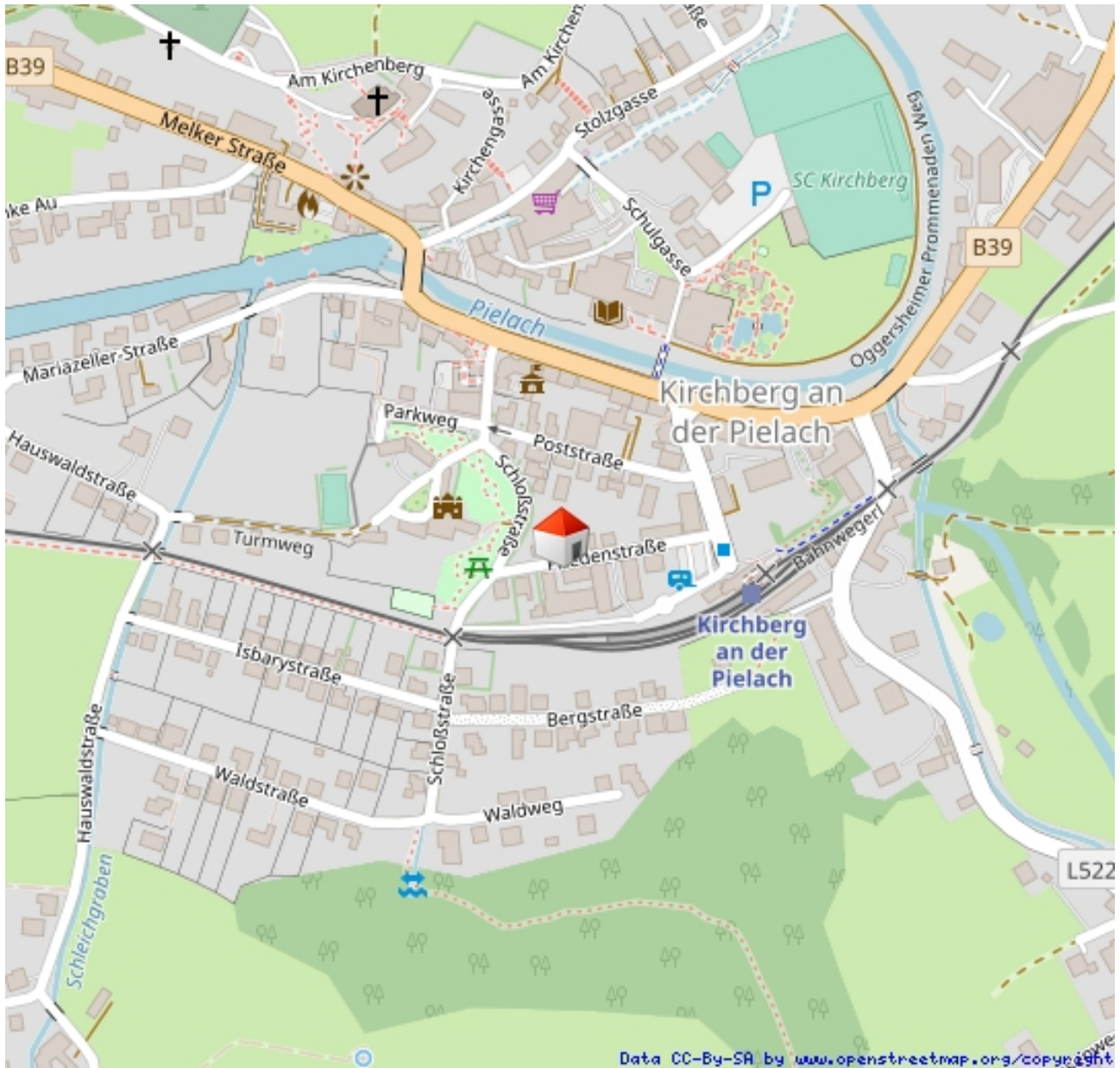




Grundriss



Lageplan



Lageplan

Ihr Ansprechpartner

Herr Timo Burchartz
IMMO AGENTUR Burchartz & Krenn GmbH
Bahnhofstraße 25/4
3300 Amstetten

Mobil: 06642130885

E-Mail: burchartz@immoagentur-amstetten.at

Web: www.immoagentur-amstetten.at

Rechtshinweis

Da wir Objektangaben nicht selbst ermitteln, übernehmen wir hierfür keine Gewähr. Dieses Exposé ist nur für Sie persönlich bestimmt. Eine Weitergabe an Dritte ist an unsere ausdrückliche Zustimmung gebunden und unterbindet nicht unseren Provisionsanspruch bei Zustandekommen eines Vertrages. Alle Gespräche sind über unser Büro zu führen. Bei Zuwiderhandlung behalten wir uns Schadenersatz bis zur Höhe der Provisionsansprüche ausdrücklich vor. Zwischenverkauf ist nicht ausgeschlossen.